

A photograph of several cross-country skiers in a snowy forest. The skiers are wearing white and red racing suits. The background is filled with snow-covered evergreen trees under a bright sky. The text is overlaid on the image.

# **Novosti za sezono 2010 / 2011**

**Uroš Ponikvar**

**Pokljuka, 12.12.2010**

# Vsebina predavanja

- Nova pravila / spremembe pravil

[http://www.fis-ski.com/data/document/icr-pr-cc09-11\\_oct2010\\_inclcover.pdf](http://www.fis-ski.com/data/document/icr-pr-cc09-11_oct2010_inclcover.pdf)

- Smernice za odločanje razsodišča

[http://www.fis-ski.com/data/document/jury-guidelines-cc\\_1011\\_inclcover.pdf](http://www.fis-ski.com/data/document/jury-guidelines-cc_1011_inclcover.pdf)

[http://www.sloski.si/resources/files/pdf/smucarski-teki/dokumenti/bilten2009\\_10/Novosti\\_v\\_pravilih\\_FIS\\_za\\_sezono\\_2010-2011.pdf](http://www.sloski.si/resources/files/pdf/smucarski-teki/dokumenti/bilten2009_10/Novosti_v_pravilih_FIS_za_sezono_2010-2011.pdf)



# Nova in spremenjena pravila:

## 340.x tekmovalci med tekmovanjem I

- **340.1.1 [Novo]**  
Tekmovalec je v vseh situacijah med uradnim treningom in tekmovanji dolžan ravnati z ustrezno previdnostjo in pri tem upoštevati razmere na progi, vidljivost ter morebitno gnečo.



# Nova in spremenjena pravila:

## 340.x tekmovalci med tekmovanjem II

- **340.1.3.1 [Novo]**
  - V primeru, da so na tekmovanjih na daljših razdaljah na voljo boksi za menjavo smuči, lahko tekmovalci zamenjajo smuči vsakič, kot pritečejo skozi območje boksov za menjavo smuči, vendar upoštevajoč naslednje omejitve:
    - največ 3x na tekmovanjih do 30 km oz.
    - največ 4x na tekmovanjih nad 30 km.
- **340.1.3.2 [Novo]**
  - Vsak tekmovalec na voljo boks z ustrezno številko.
  - Izhod tako, da je možnost kolizije med tekmovalci čim manjša.
  - Poseben koridor za tiste tekmovalce, ki ne menjajo smuči (idelana linija)



# Nova in spremenjena pravila:

## 340.x tekmovalci med tekmovanjem III

- **340.1.4 [Novo]**  
Med vsemi tekmovanji velja, da je **obstrukcija** definirana kot namerno oviranje, blokiranje (kot posledica smučanja izven idealne linije), zaletavanje ali porivanje kateregakoli tekmovalca s telesom ali s smučarsko opremo. Med prehitevanjem kakršnokoli obstrukcije niso dovoljene, v splošnem pa odgovornost nosi tekmovalec, ki prehiteva.



# Nova in spremenjena pravila: 340.x tekmovalci med tekmovanjem IV

- 340.1.5 [Spremenjeno in preštevilčeno]  
Na tekmovanjih **s posamičnim startom** velja, da se mora tekmovalec, ki ga prehiteva drug tekmovalec, slednjemu umakniti na prvi poziv, razen v označenih območjih.



# Nova in spremenjena pravila: Označevanje smučí

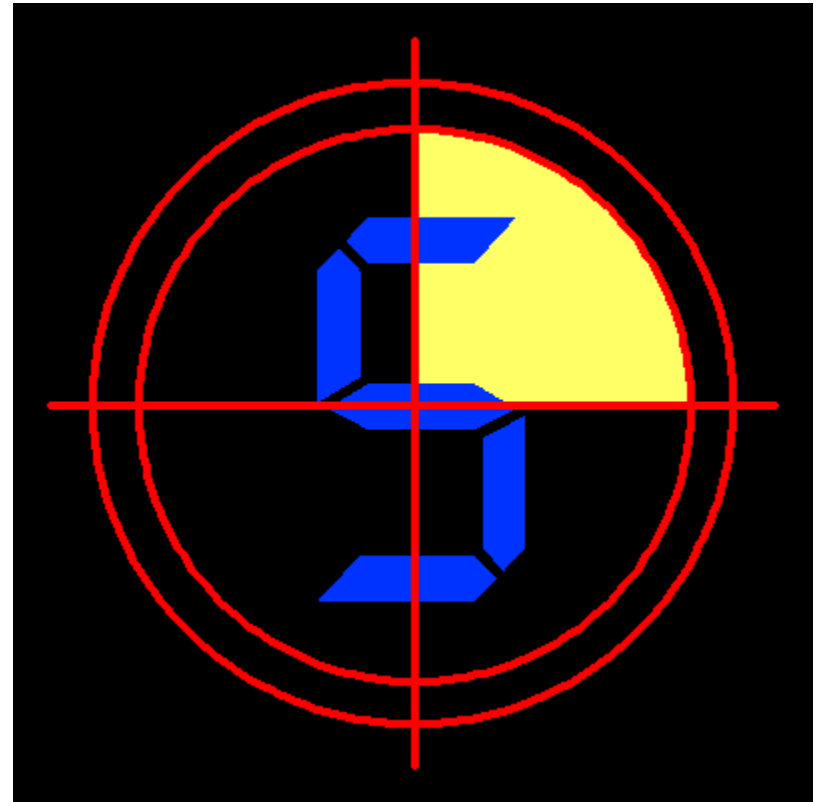
- **342.1.1 [Spremenjeno]**  
Označevanja smučí izvajamo zgolj v primeru, da tako vnaprej odloči razsodišče tekmovanja. V tem primeru morajo tekmovalci pred startom označiti obe smučki. Tekmovalec mora na uradno mesto označevanja smučí osebno priti pravočasno in pri tem nositi svojo startno številko.



# Nova in spremenjena pravila:

## Startno povelje

- **351.2.1 [Spremenjeno]**  
Startno povelje pri posamičnem startu je sestavljeno iz odštevanja, ki se začne 5 sekund pred časom starta po startni listi («5-4-3-2-1») ter samega povelja »START!«. Povelje je lahko dano ustno ali z zvočnim signalom ure.



# Nova in spremenjena pravila

## Formalnosti pri rezultatih / Startna mesta MS

- **355.1.1 [Spremenjeno]**  
Neuradne rezultate po tekmovanju v najkrajšem možnem času objavimo na uradni informacijski tabli. Na neuradnih rezultatih pripišemo tudi čas objave.
- **355.1.4 [Spremenjeno]**  
Uradne rezultate po tem, ko jih tehnični delegat preveri, podpišeta sekretar tekmovanja ter tehnični delegat in s tem potrdita njihovo pravilnost.
- **361.4 Startna mesta [Spremenjeno, Sprint štafet]**  
Štartna mesta organiziramo kot za množični start (ICR 351.3).



# Smernice za organizatorje

- Posamični sprint:

Prvih 10 m potegnemo vzporedne smučine – velja za klasično in prosto tehniko!



# Delo razsodišč do sedaj

- Pomanjkljiva dokumentacija
- Različno vodeni postopki
- Različni kriteriji in odločitve za podobne primere
  
- Nove smernice  
→ poskus poenotenja

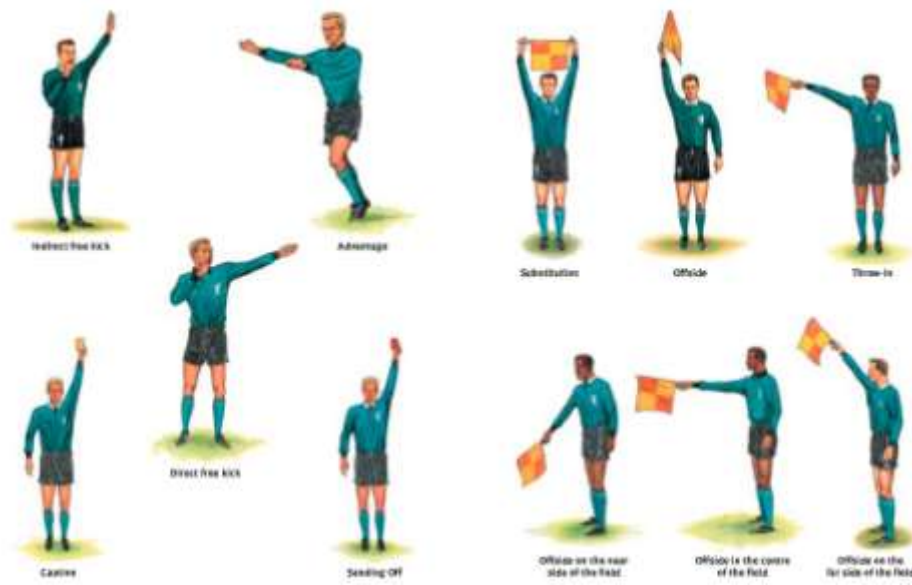


# Smernice za delo razsodišča



# Odločanje v posameznih primerih

- Oviranja in nešportno smučanje med sprinti ter tekmovanji z množičnim startom
- Uporaba nedovoljene tehnike
- Napačni starti



# Oviranje

- **Definicija v pravilih**

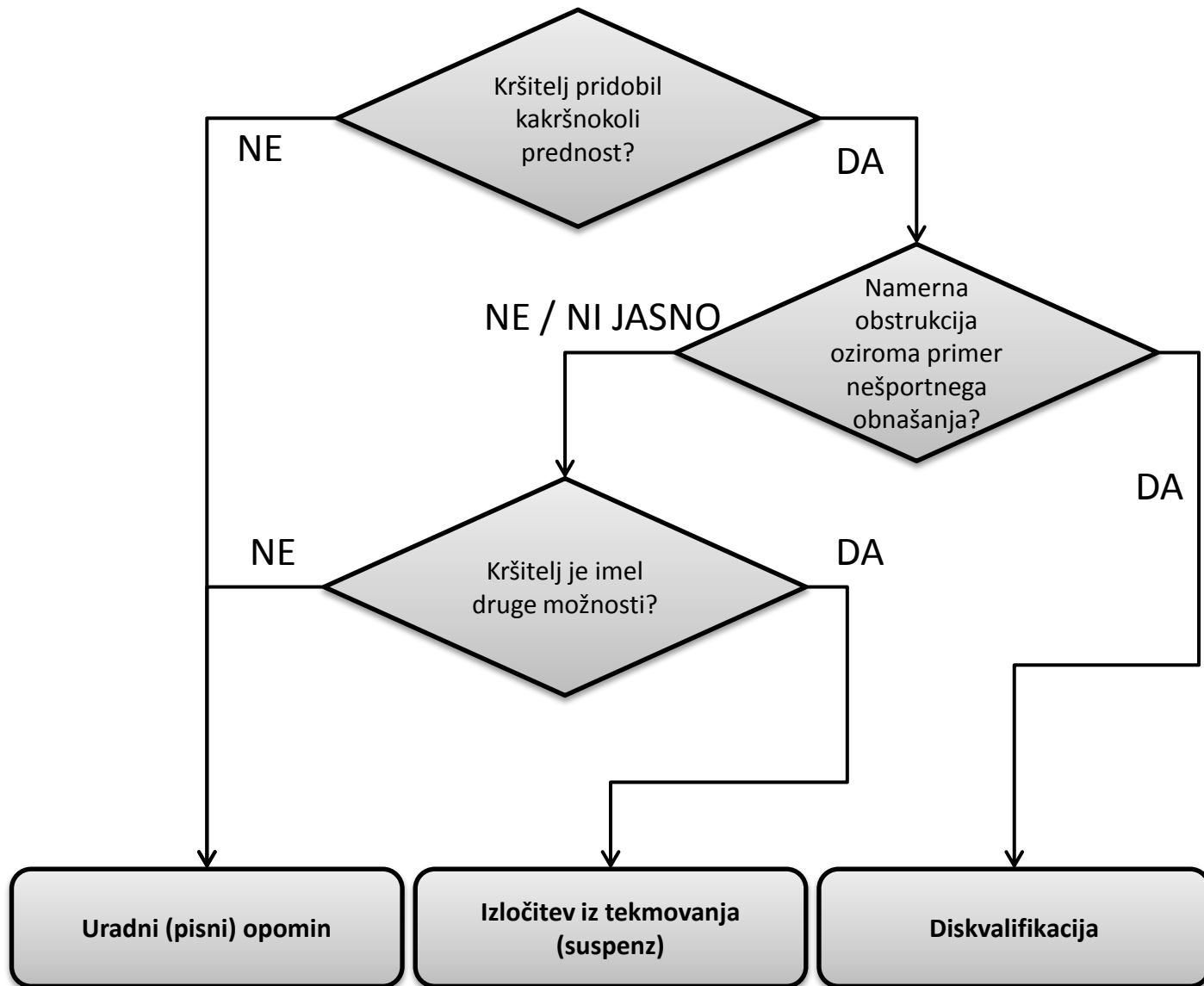
Med vsemi tekmovanji velja, da je **obstrukcija** definirana kot namerno oviranje, blokiranje (kot posledica smučanja izven idealne linije), zaletavanje ali porivanje kateregakoli tekmovalca s telesom ali s smučarsko opremo. Med prehitevanjem kakršnokoli obstrukcije niso dovoljene, v splošnem pa odgovornost nosi tekmovalec, ki prehiteva.

- **Dodatne smernice**

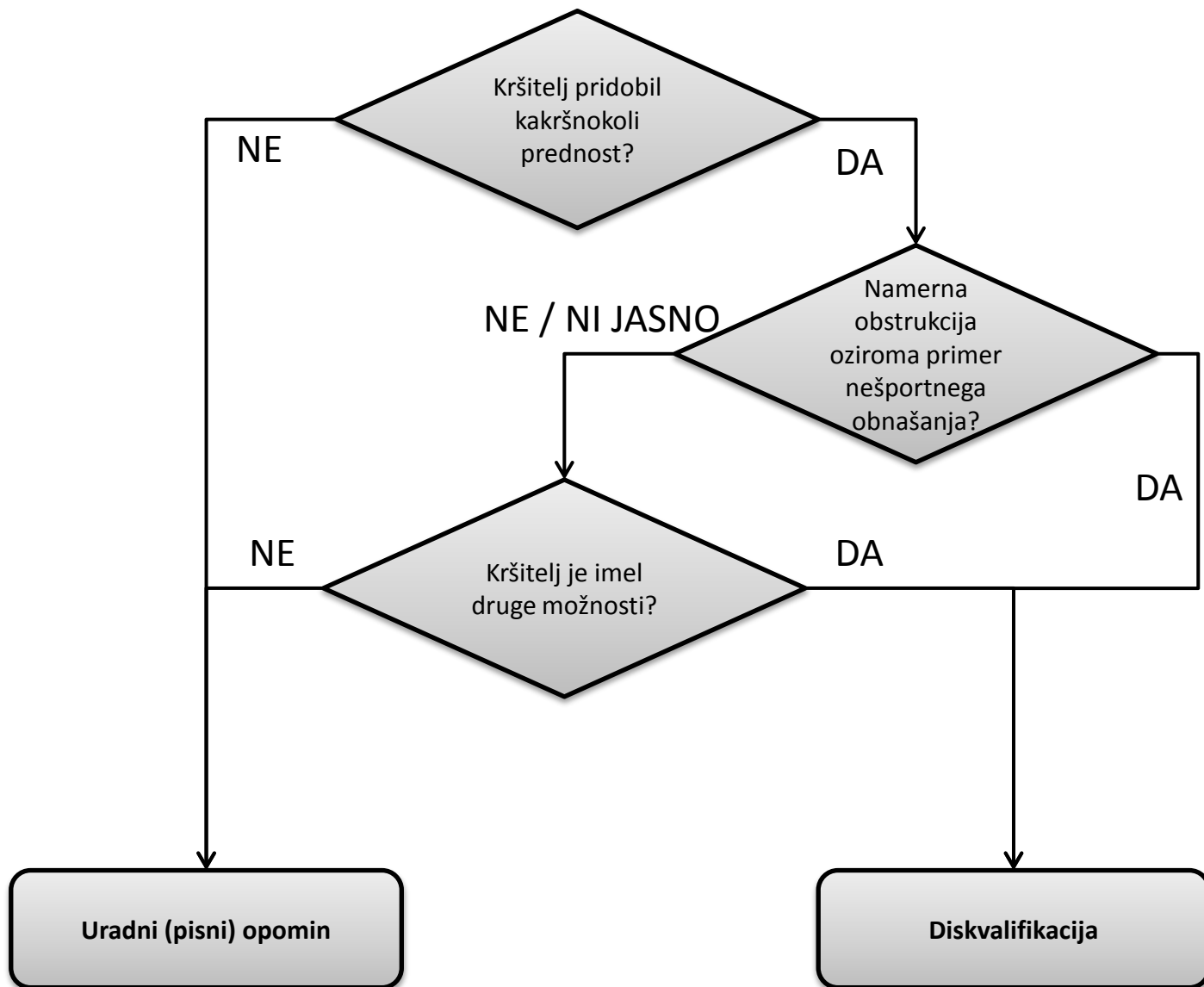
Odgovornost za ustrezno prehitevanje brez obstrukcije nosi tekmovalec, ki prehiteva. Preden začne smučati v idealni liniji, **mora** tisti, ki prehiteva, **imeti svoje smuči pred smučmi** tekmovalca, ki ga prehiteva.



# Odločanje o oviranju med izločilnimi šprinti



# Odločanje o oviranju med tekmovanji z množičnim startom



# Sankcije za kršitve pravil o tehniki teka

- Praviloma je sankcija za kršitev ICR 314.1.1 diskvalifikacija.
- Možne izjeme:

V naslednjih primerih pa naj razsodišče razmisli o tem, da bi namesto diskvalifikacije uporabili ustni ali uradni opomin:

- Pri mlajših tekmovalcih, ki naj imajo možnost, da jih poučimo (ICR 392).
- Se je kršitev zgodila na mestu brez smučine in je težko odločiti ali je šlo za menjavo smeri ali za uporabo drsalne tehnike in koliko je pri tem tekmovalec zares nepravilno pospeševal.
- V primerih, ko bi razsodišče / organizator moral poskrbeti za bolj jasno / smiselno pripravo smučin.

Razsodišče se lahko tudi v teh primerih odloči za hujšo sankcijo (npr. diskvalifikacija).



# Napačni start

- Posamični start → Diskvalifikacija
- Množični start → Diskvalifikacija
- Izločilni sprint (II. napačni start) → Suspenz
- Etapna tekmovanja → Časovna kazen:
  - Pridobljeni čas + 30 s



# Časovna kazen : Diskvalifikacija

- Ni v pravilih, je v smernicah
- Uporabiti zgolj pri etapnih tekmovanjih (DP!):
  - Namesto diskvalifikacije
    - = Čas zadnjega + 1 sekunda



# Foto Finiš

- Različne interpretacije starega člena
- Primer

